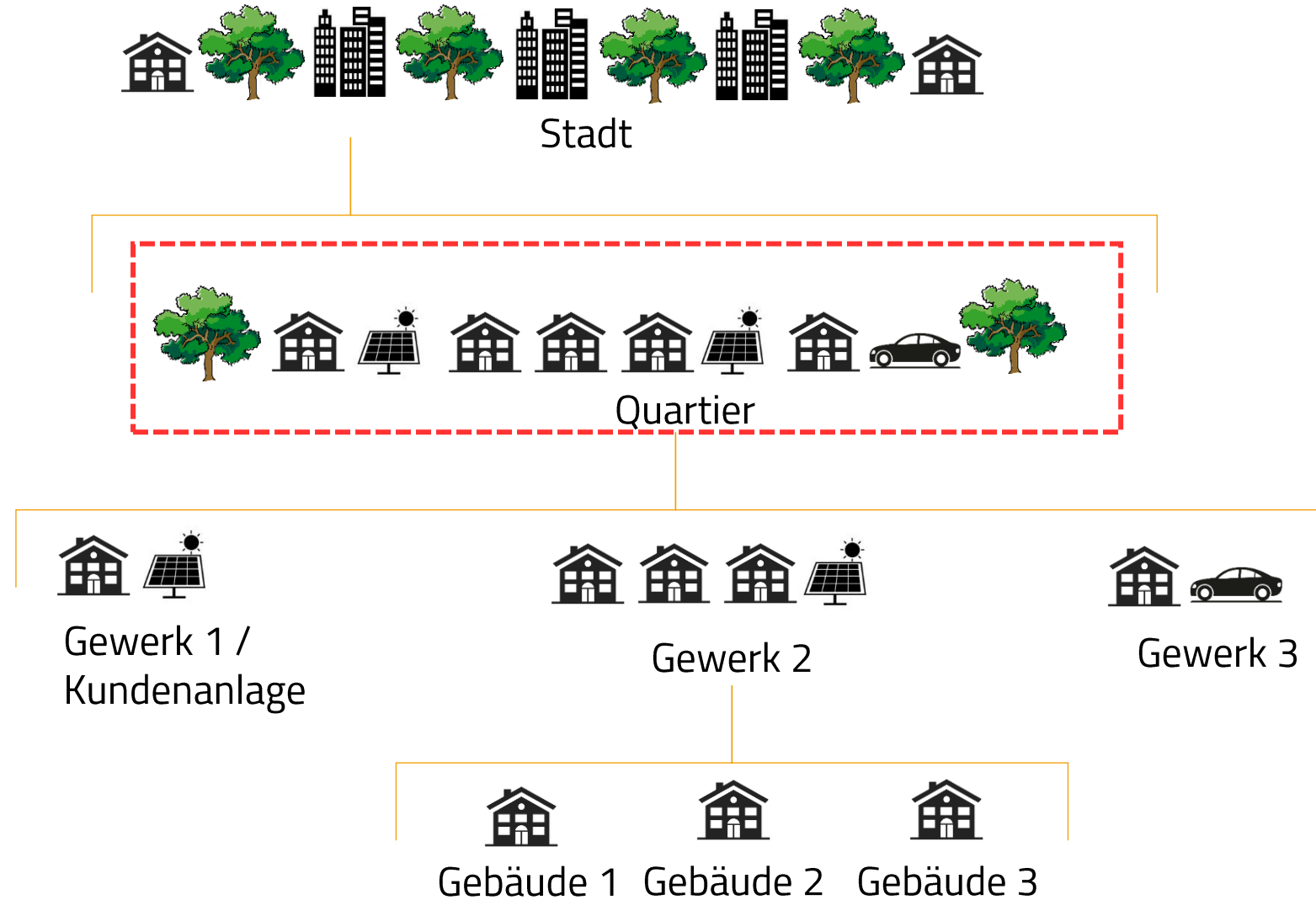


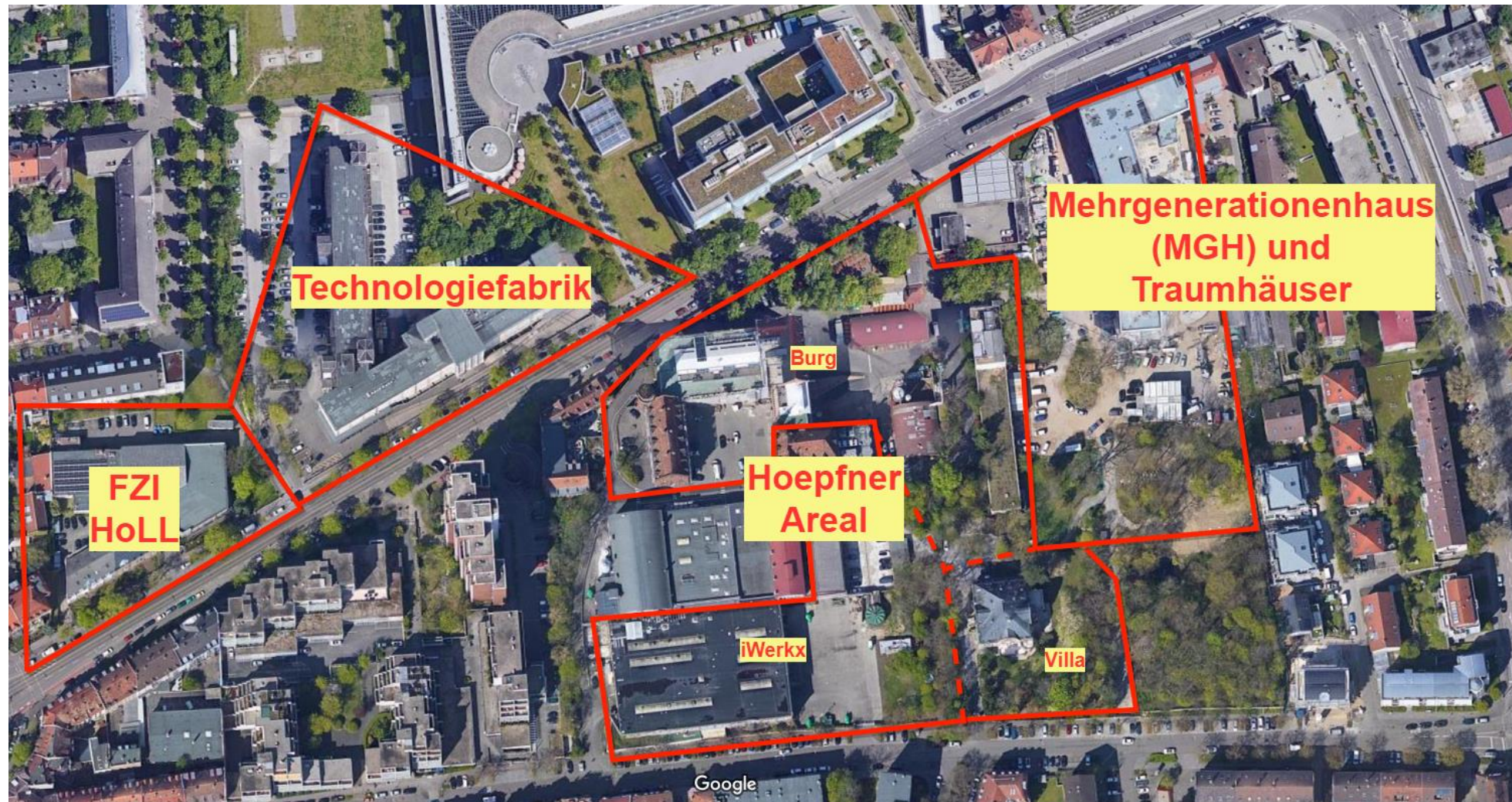
# Digitalisierung der Messinfrastruktur

Smart East Demo Day 01. Juli 2022, Johannes Galenzowski, KIT

# Der Quartiersbegriff



# Smart East Quartier – Oststadt Karlsruhe



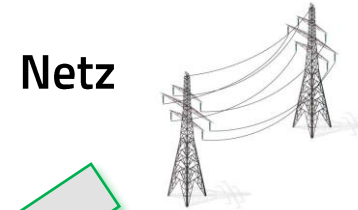
# Erfassung der Energieflüsse zwischen den einzelnen Gewerken



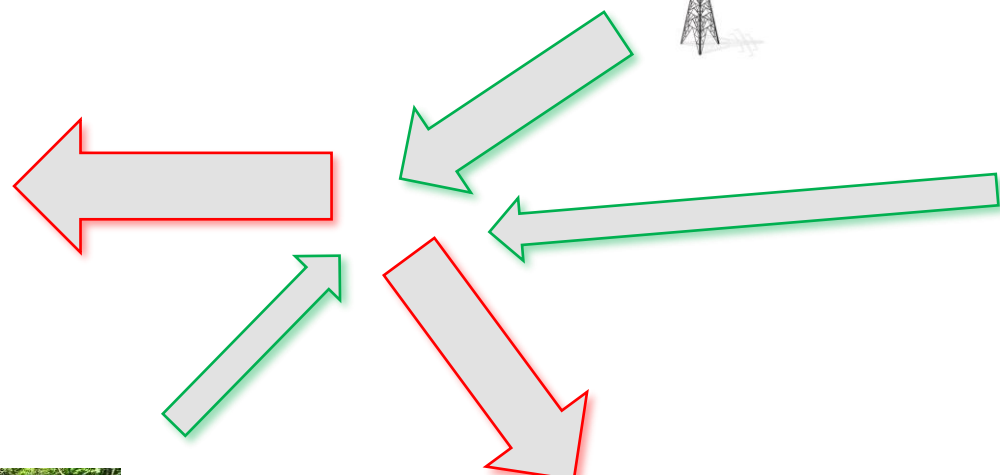
Gewerk Technologiefabrik



Gewerk HoLL



Netz

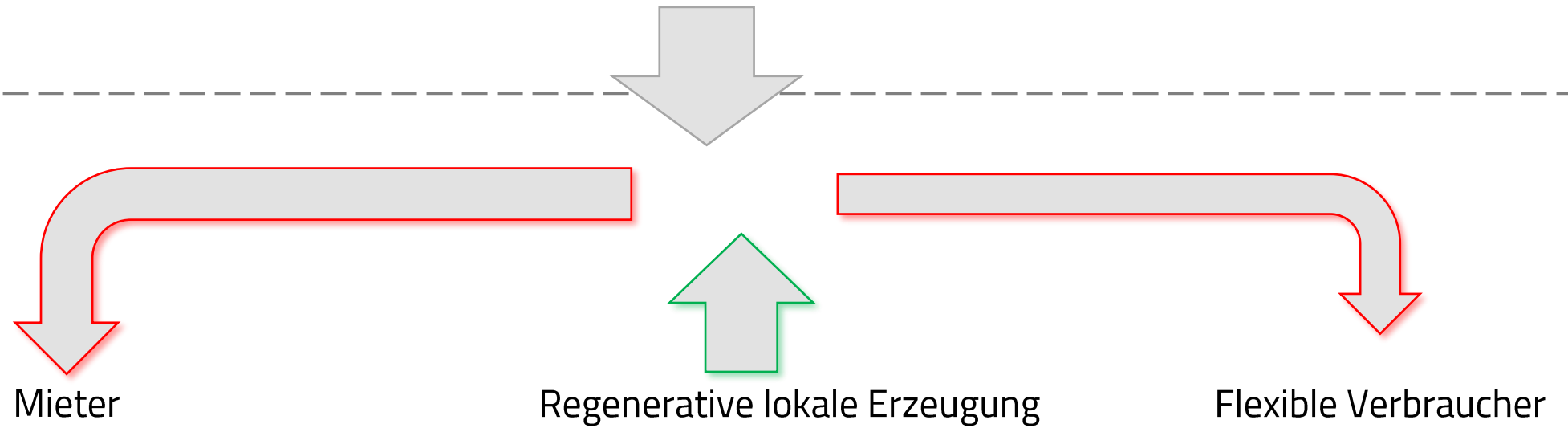


Gewerk MGH und Traumhäuser



Gewerk Hoepfner

# Energieflüsse innerhalb eines Gewerkes



...



# Beispiele für lokale Erzeugung und flexible Verbraucher



Blockheizkraftwerk im  
Mehrgenerationenhaus

**2 Blockheizkraftwerke**



Ladestation auf dem Hoepfner Gelände

**28 Ladepunkte**

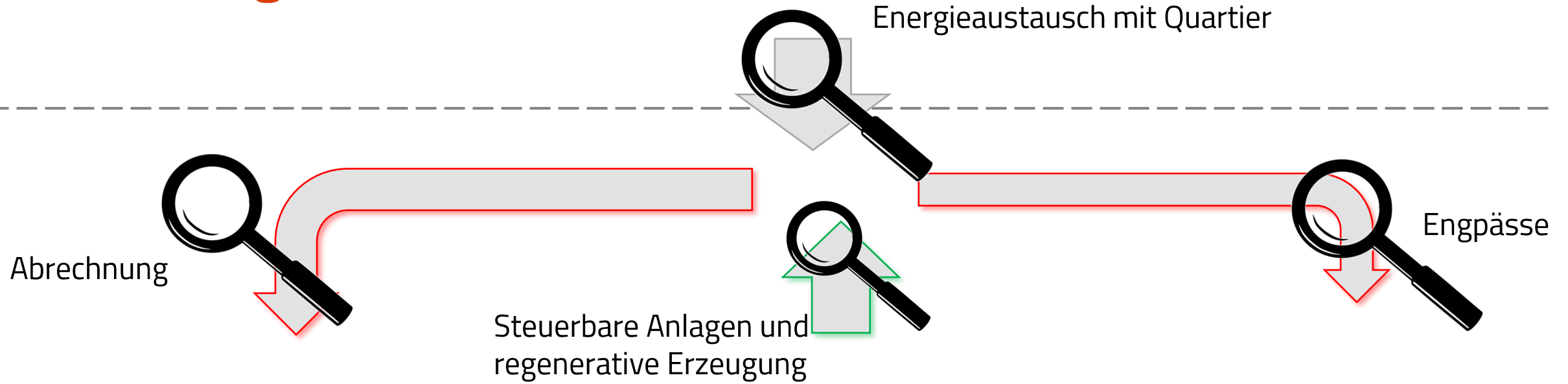


PV-Anlage auf dem Dach des FZI House of Living Labs

**4 PV Anlagen**

**diverse Klimaanlage**

# Wo muss gemessen werden?



...



# Aktueller Stand



Gewerk Technologiefabrik



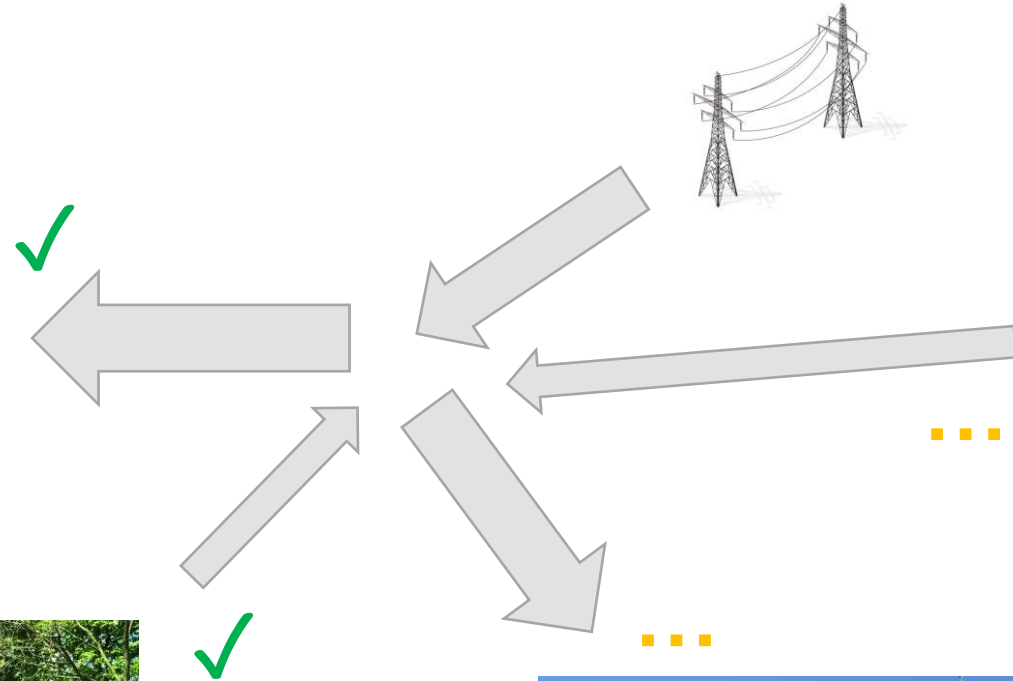
Gewerk HoLL



Gewerk Hoepfner



Gewerk MGH und Traumhäuser



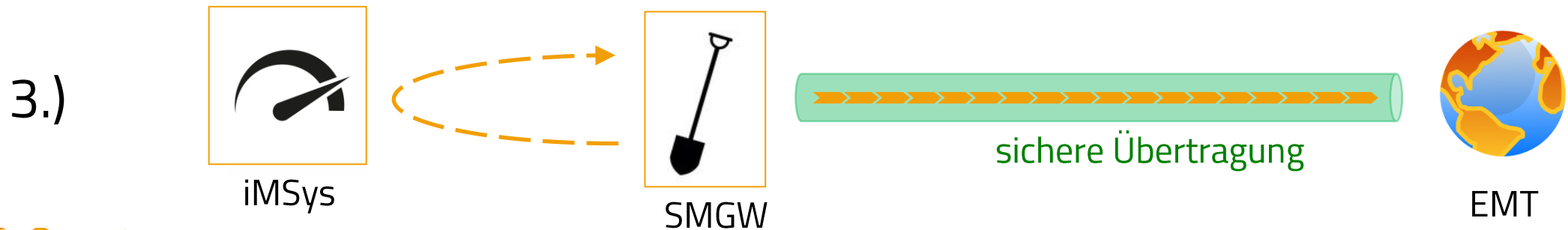
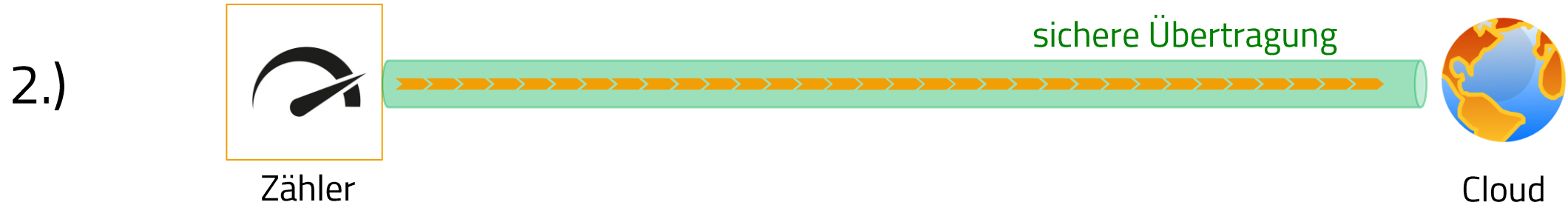
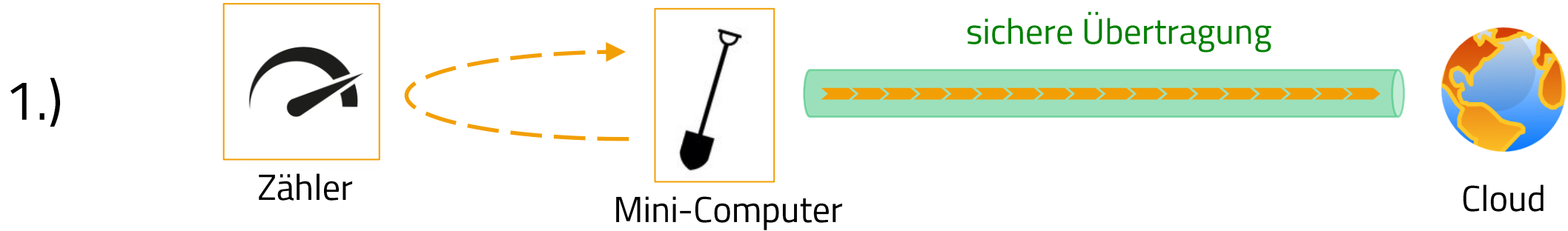


# Live Demo - Technologiefabrik

## Dashboard



# Verschiedene Messkonzepte



# Nächste Schritte Messinfrastruktur

- Abschluss der Instrumentierung
- Auswertung der verschiedenen Messkonzepte
- Erarbeitung von Vorlagen und Empfehlungen für die Instrumentierung weiterer Quartiere